

Opgave til DM 2016 for gulvlæggerspecialet

Opgaven består af følgende delopgaver:

- Montering af linoleum på trappetrin og stødtrin.
- Montering af linoleum på gulv med iskæring af logo
- En svejsning med kontrastfarve mellem grund og borter.
- Montering af tæppefliser med iskæring i centrum.
- Montering af lamelplank i mønster, udlagt diagonalt og fuldlimet, samt
- Montering af fodlister i halvdelen af rummet på trægulv.

Montering af linoleum på trappe:

Der monteres plastforkanter, Primo 600 2,5 mm (sort) på alle trinfor kanter.
Der monteres Forbo 2,5 mm farven. 3257 edelweis på alle 3 trin,
På alle stødtrin monteres der Forbo 2,5 mm farven. 3139 lava
Samlingerne mellem trin og stød skal skæres tæt sammen.
Der forlanges tæt tilskæring til vanger, og plastforkanter.

Montering af linoleum med iskæring samt borter på gulvareal:

Der monteres Forbo 2,5 mm farven. 3257 Edelweis som grundfarve på gulvet.
Der monteres en bort i en bredde af 15 cm. af Forbo 2,5 mm farven. 3139 Lava som vist på tegningen.
Borten følger væggene som vist på tegningen.
Der skal svejdes (kontrastfarve) i sammenskæring mellem bort og grund. farven. 3241 Orange
Der forlanges tæt tilskæring ud til væggene.
Logoet skal iskæres som vist på tegningen. Logoet skal skæres tæt sammen til grunden uden svejsninger.
Placering & størrelse af iskæring i henhold til tegning.

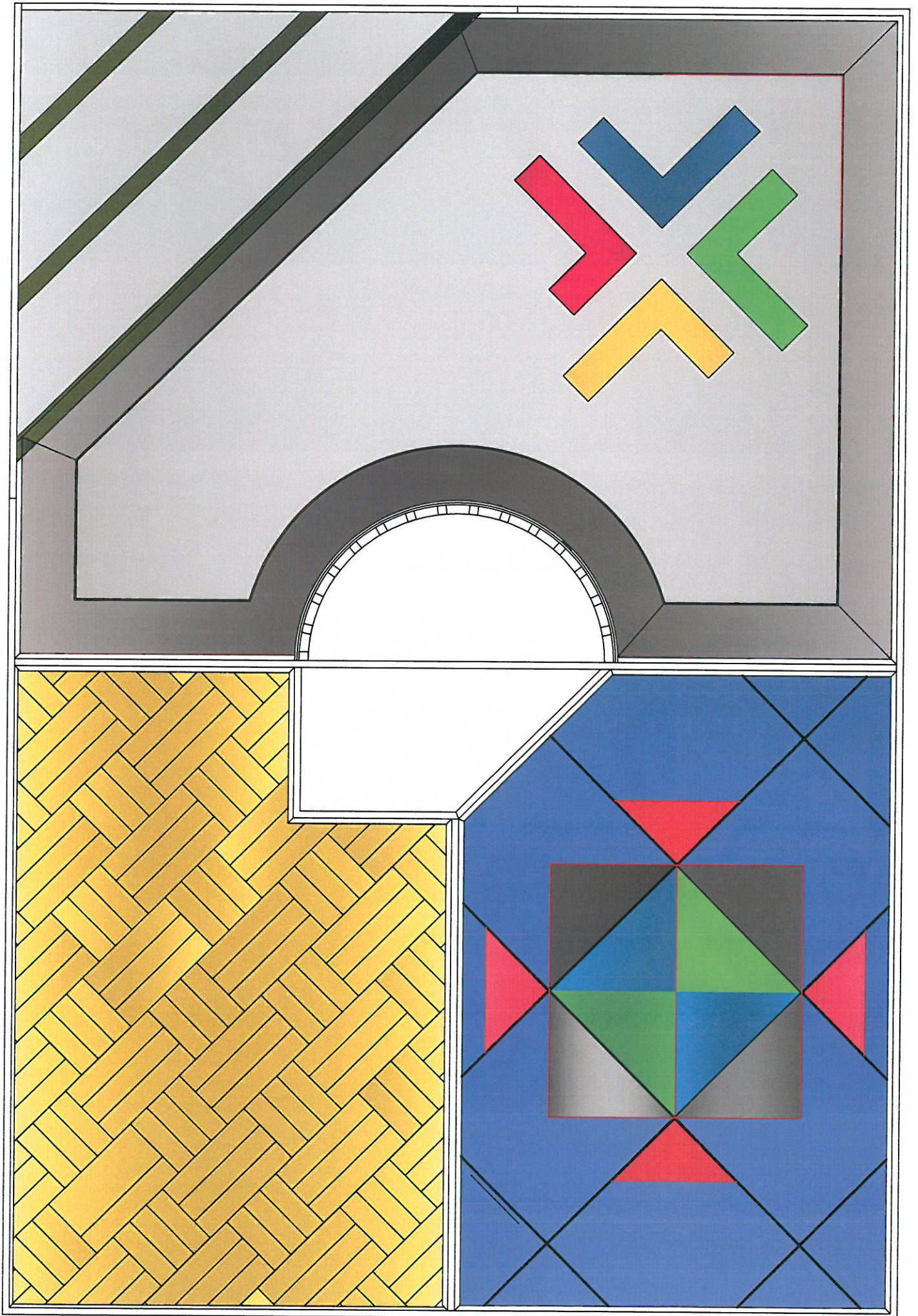
Montering af tæppefliser i mønster:

Der skal monteres Danfloor-tæppefliser af typen ECO TILE 50x50 cm. på gulvareal 119x176 cm. med et indhak på 45 grader. Som vist på tegningen.
De udleverede tæppefliser indeholder både grund og iskæring.
Tæppefliser udskæres og sammenskæres i forhold til den udleverede tegning.
Placering i henhold til tegning.
Der forlanges tæt tilskæring langs væg og sammenskæring.
Alle fliser lægges i 'Skaktern'
Tæppet fastgøres med en egnet lim fra Ardex

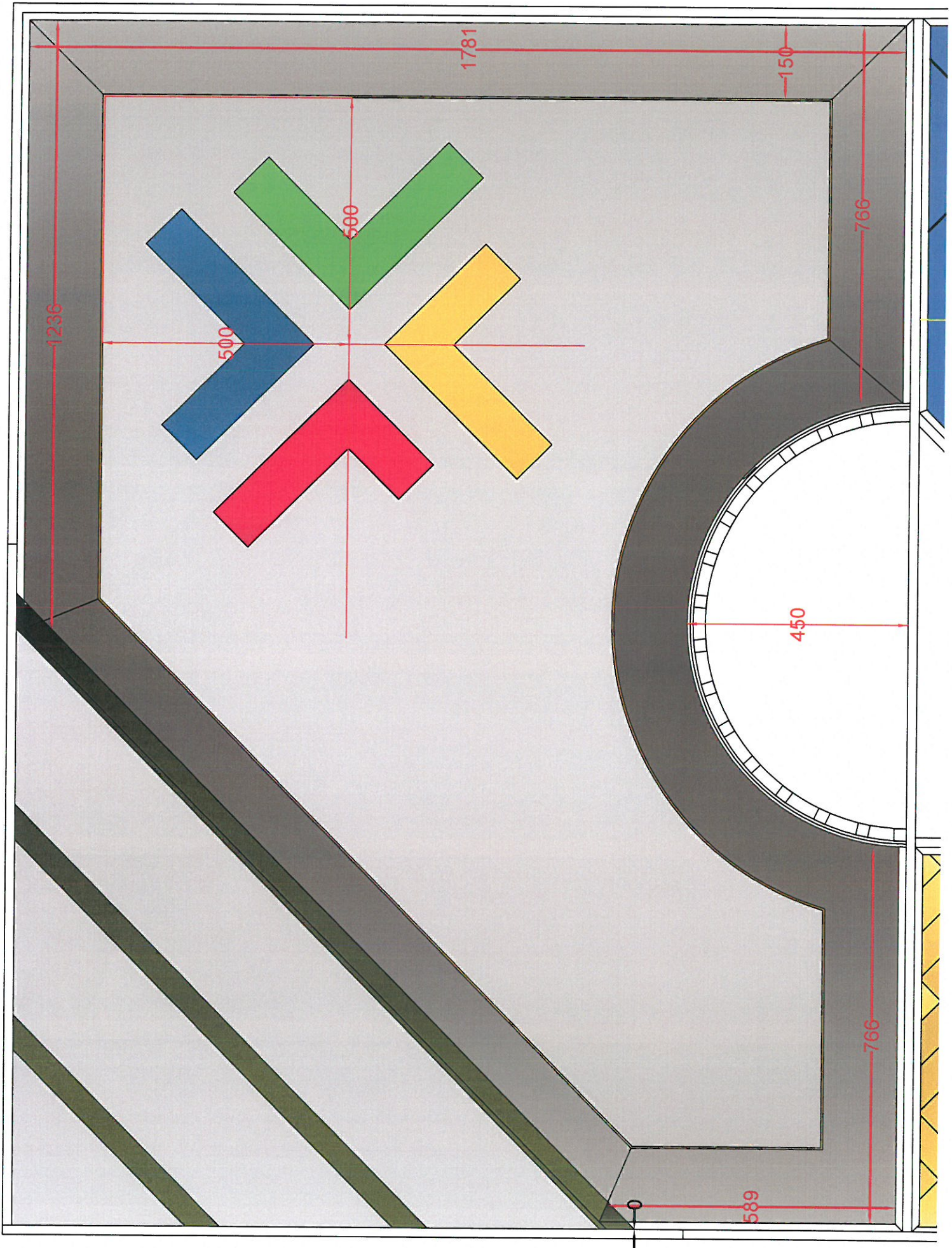
Montering af trægulv:

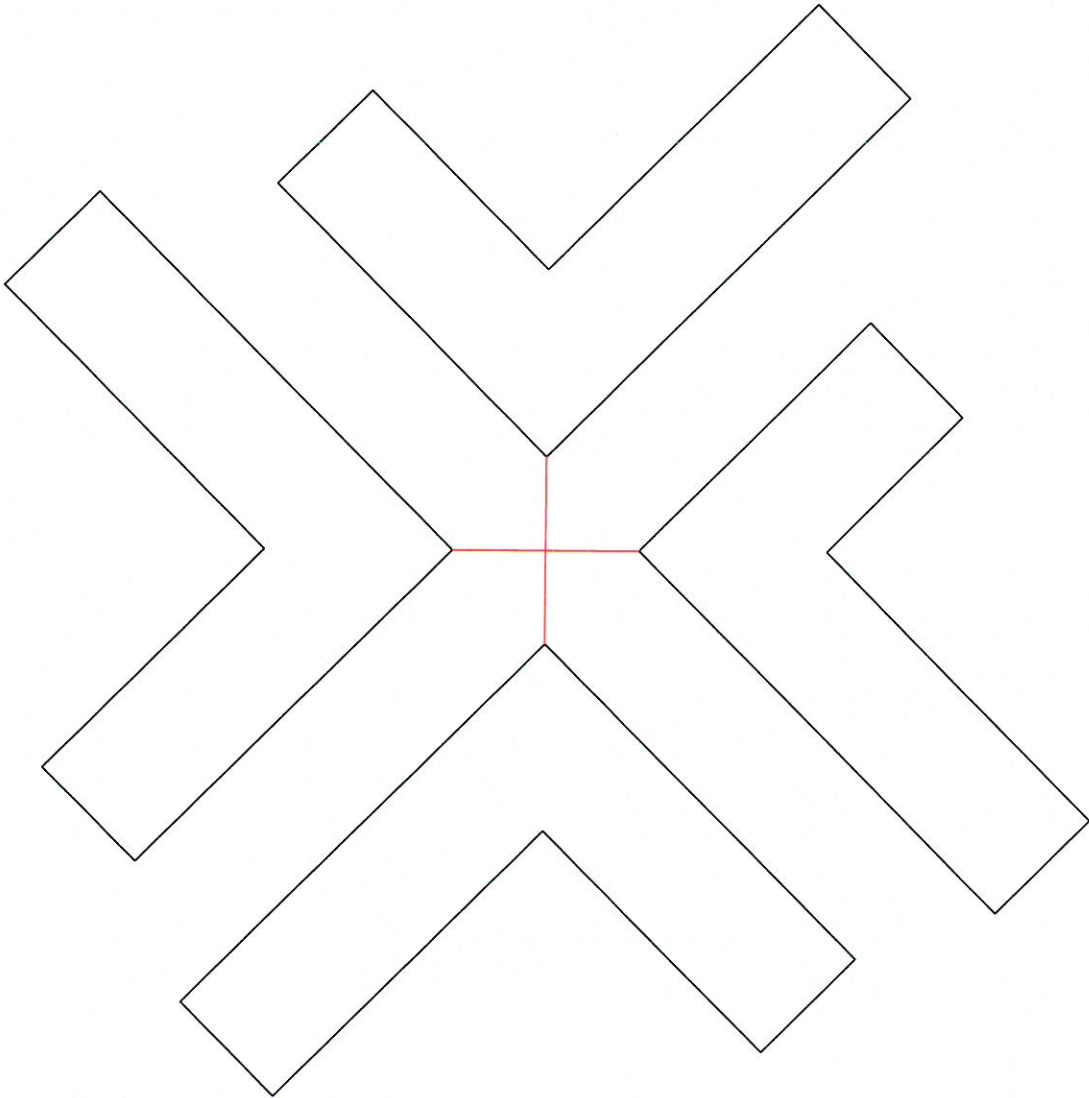
Opgaven består af montage af Tarkett: Salsa - 14 mm 3-stav/fletparket Eg
7806003 : Plank 2028 mm x 192 mm
Plankerne lægges i henhold til Tarkett's læggevejledning (udleveres til deltagere) Plankerne lægges diagonalt (i 45⁰) som vist på tegningen. Plankerne skal fuldklæbes med parketlim og tilskæres med den krævede afstand til væggene.
Til slut monteres der fodlister i halvdelen af rummet se tegning, disse fastgøres i henhold til monteringsanvisning.
Husk belastning på plankerne mens limen hærdner!

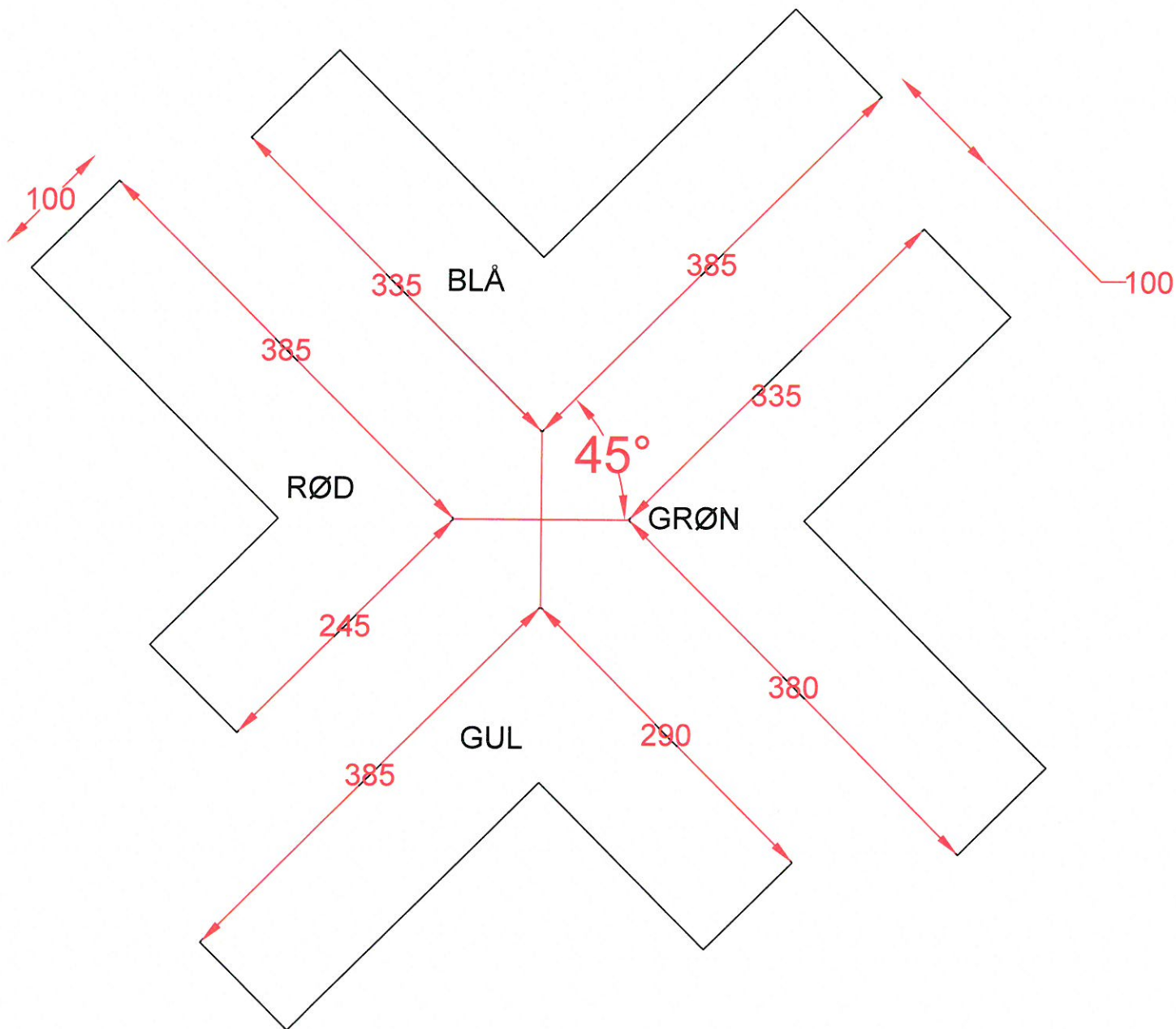
Der må ikke medbringes eller anvendes modeller / skabeloner til iskæring af logo'er, man må dog gerne lave modeller/skabeloner når konkurrencen er i gang!!

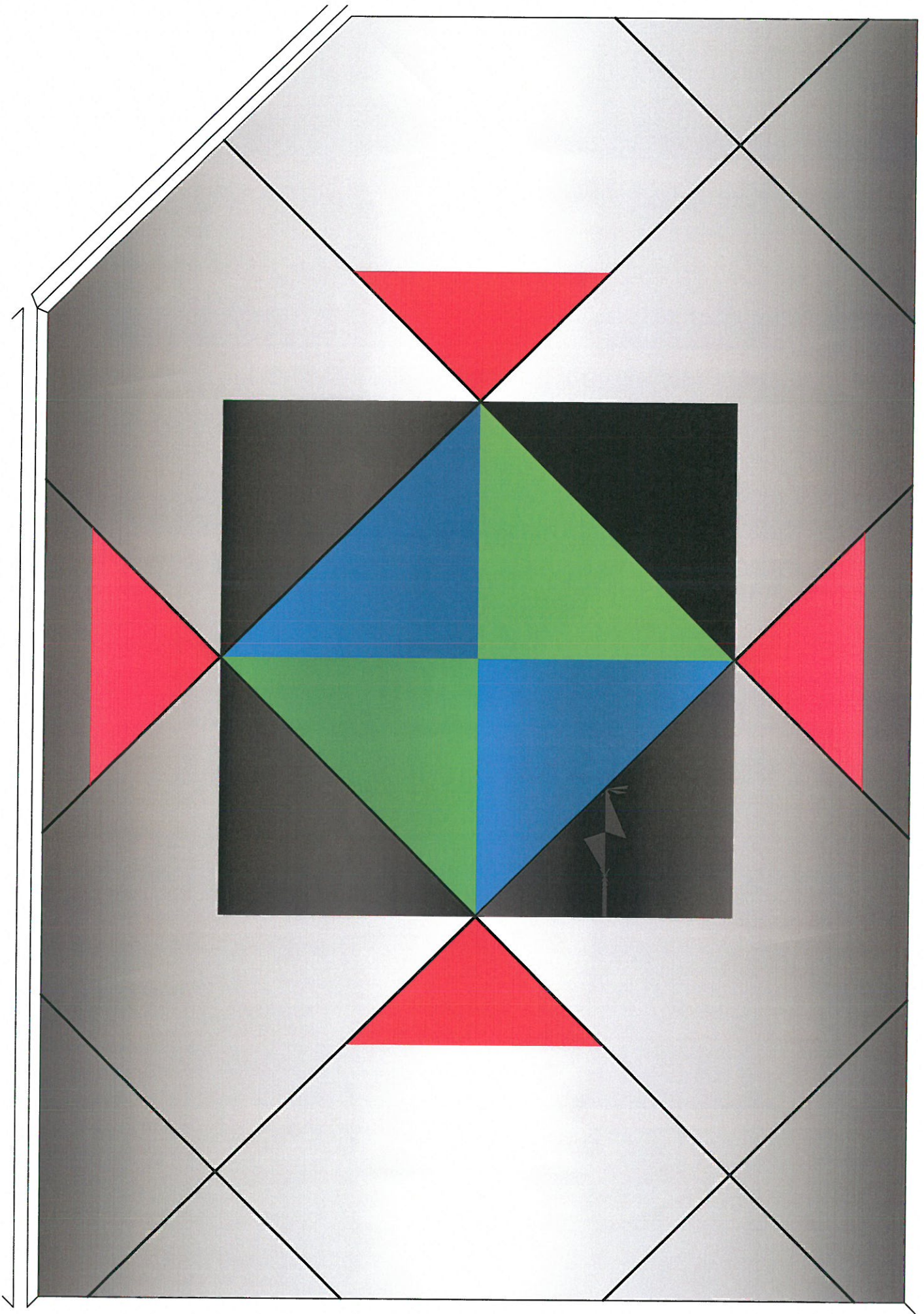


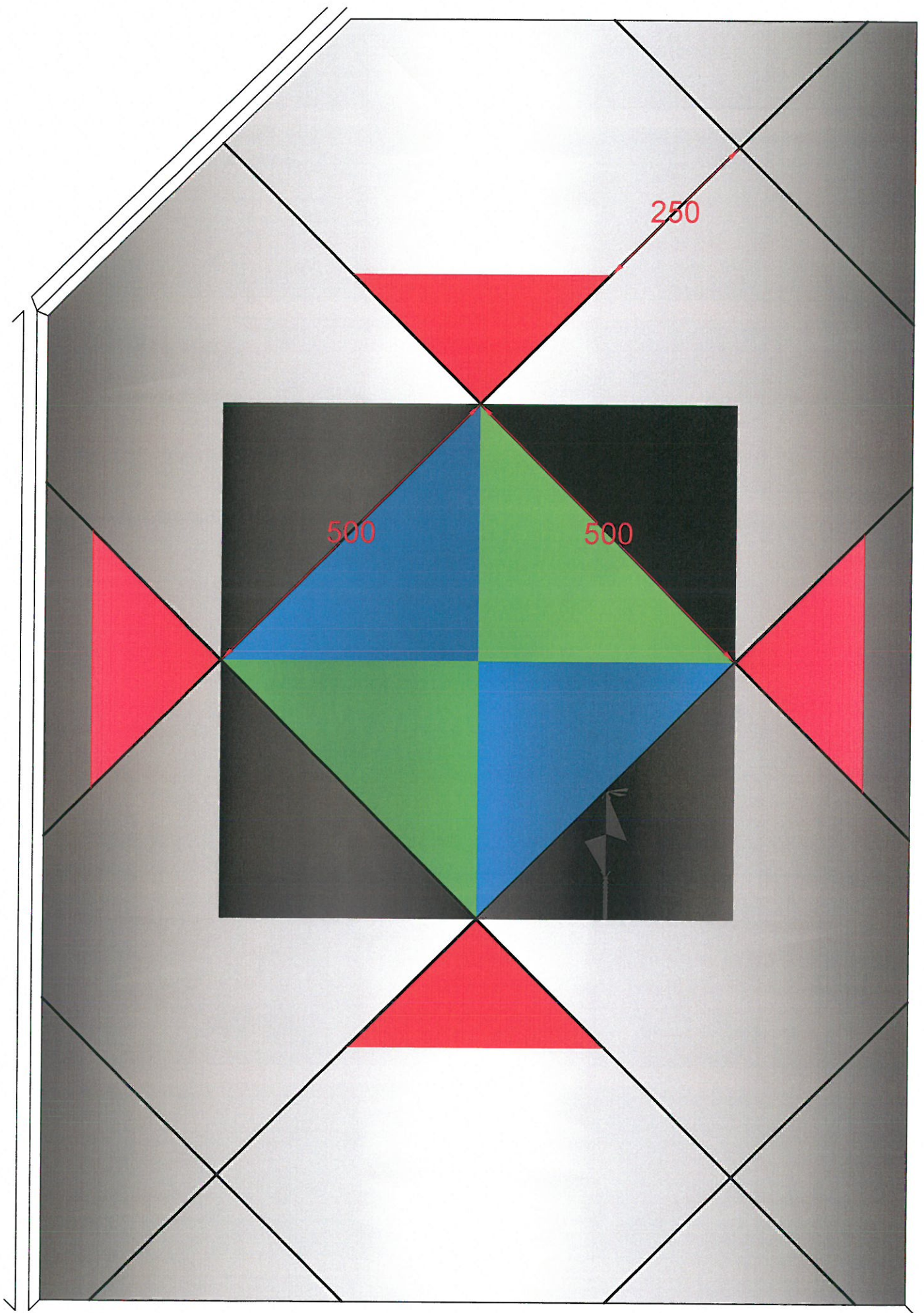


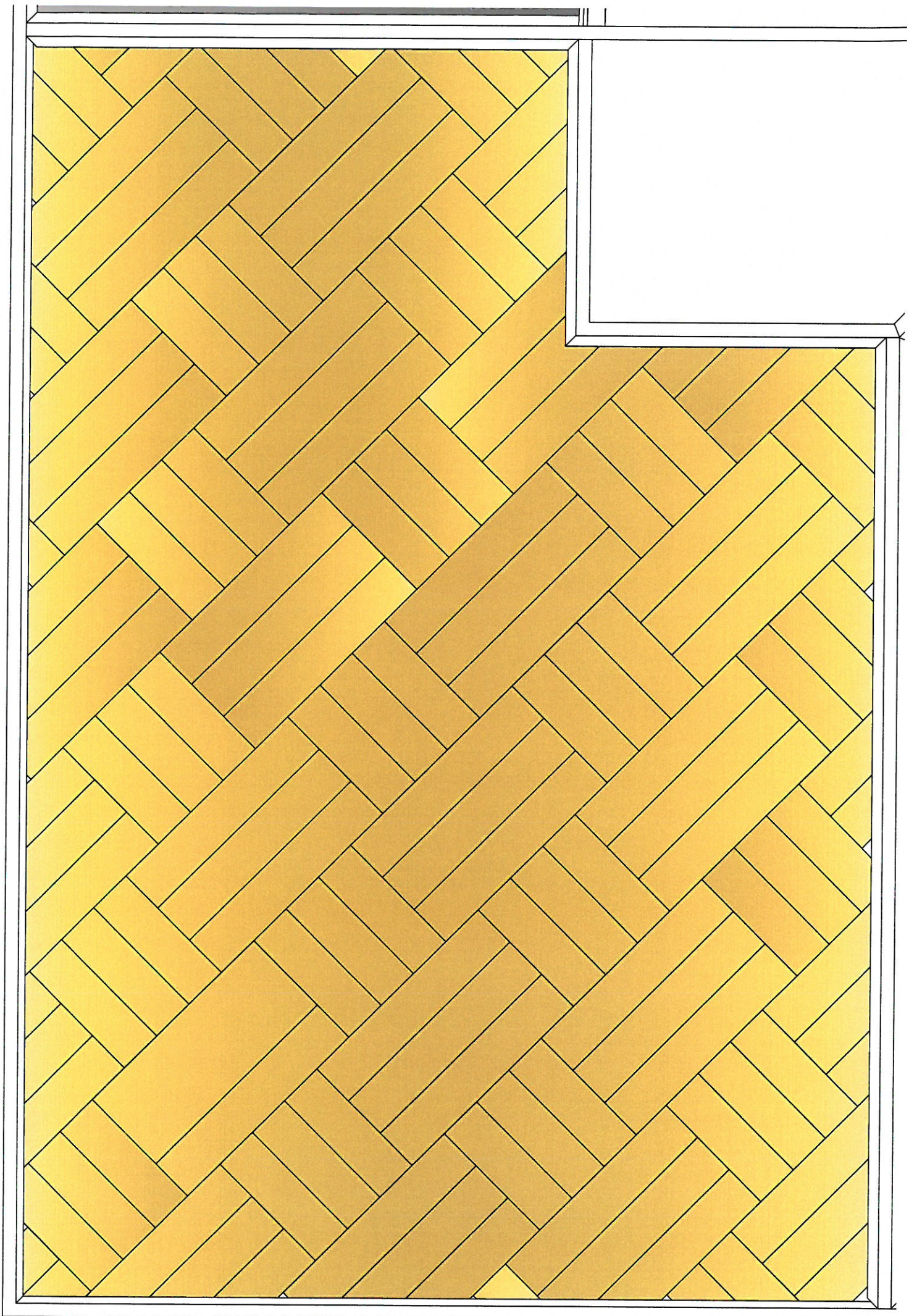








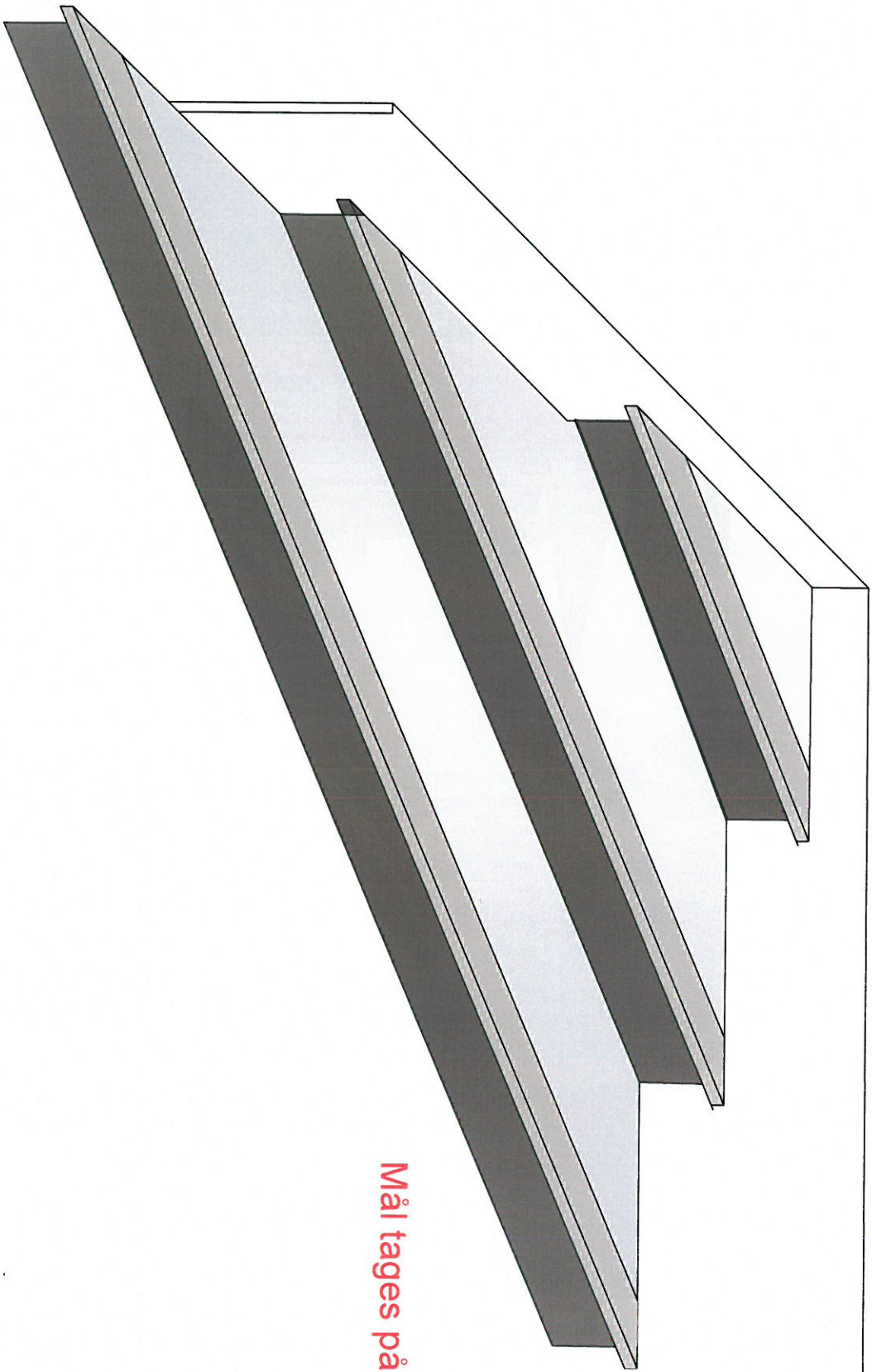






Deltageren bestemmer
selv hvor startrækken
begynder.

Tegningen er ikke
målfast



Mål tages på stedet..